

貸倉庫・作業所

九久ビル1階倉庫



■建物外観■



■入口■



■室内■



■室内■



■室内扉■

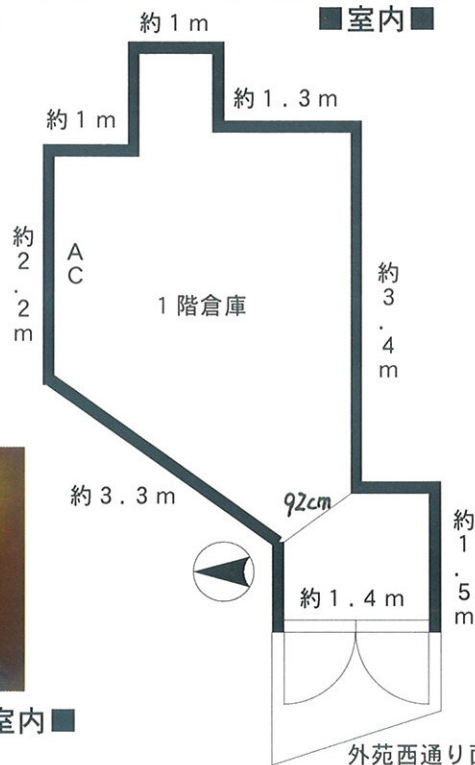


■室内■

- ☆外苑西通りに面す
- ☆エアコンあり
- ☆近隣公衆トイレあり (約15m)
- ☆用途相談可



■室内■



■現地案内図■

※図面と現況に相違がある場合は現況優先と致します。

物件種目	倉庫			
建名称	九久ビル			
最寄駅	四谷三丁目			
賃料	107,500円			
賃条件	敷金	3ヶ月	保証金	円
	礼金	1ヶ月		円
	共益費	円	造作譲度	円
	解約時償却		円	
所在地	新宿区四谷4-15			
交通	丸ノ内線 四谷三丁目駅	徒歩	5分	
	丸ノ内線 新宿御苑前駅	徒歩	7分	
	都営新宿線 曙橋駅	徒歩	11分	
構造・規模	鉄骨鉄筋コンクリート造 9階建 1階部分			
建物使用部分面積	14.22 m ² (4.30 坪)			
部分面積	()部分 m ² / ()部分 m ²			
築年月	1987年10月建築	契約期間	2年	
改修工事	年 月改修済	駐車場	円/月	
用途地域	商業地域	更新料	新賃料の 1ヶ月分	
その他		引渡	即可 ()	
現況	空室	完予定日	年 月	
接道状況				
設備	エアコン・蛍光灯			
備考	火災保険加入要2年25,000円 賃料等消費税を含んでいます。 電気代は貸主より請求 保証会社利用可 (保証料1ヶ月分更新保証料なし) 鍵交換の場合借主負担 社外掲載不可			

東京都知事(4)第76952号 (公社)東京都宅地建物取引業協会会員



TEL. **03-5367-6366**

FAX. 03-5269-0447

〒160-0004 東京都新宿区四谷4-3 エクシーナ四谷1F

■取引態様 ■手数料 ■情報公開日

一般媒介

借主100%
客付100%