

貸倉庫・作業所

九久ビル1階倉庫



■建物外観■



■入口■



■室内■



■室内■



■室内扉■

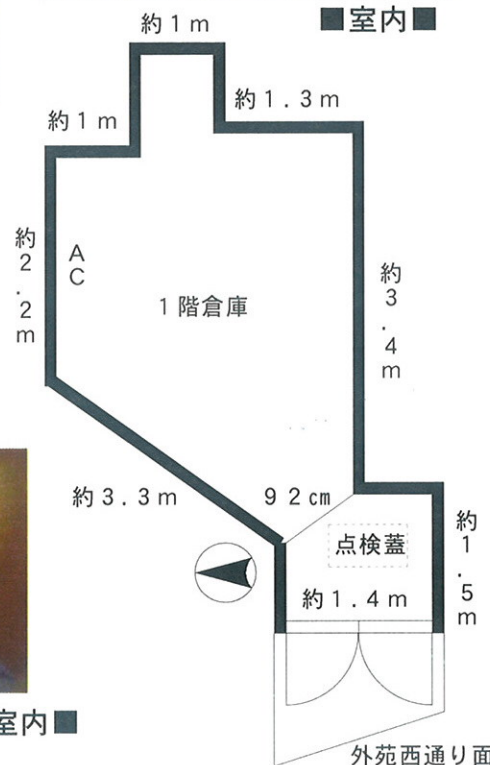


■室内■

- ☆外苑西通りに面す
- ☆エアコンあり
- ☆近隣公衆トイレあり (約15m)
- ☆用途相談可



■室内■



■現地案内図■

※図面と現況に相違がある場合は現況優先と致します。

物件種目	倉庫				
建名称	九久ビル				
最寄駅	四谷三丁目				
賃料	97,500円				
貸条	敷金	3ヶ月	保証金	円	
	礼金	1ヶ月		円	
	共益費		円	造作譲度	円
	解約時償却		円		
所在地	新宿区四谷4-15				
交通	丸ノ内線 四谷三丁目駅	徒歩	5分		
	丸ノ内線 新宿御苑前駅	徒歩	7分		
	都営新宿線 曙橋駅	徒歩	11分		
構造・規模	鉄骨鉄筋コンクリート造 9階建 1階部分				
建物使用部分面積	14.22 m ² (4.30 坪)				
部分面積	()部分 m ² / ()部分 m ²				
築年月	1987年10月建築	契約期間	2年		
改修工事	年月改修済	駐車場	円/月		
用途地域	商業地域	更新料	新賃料の1ヶ月分		
その他		引渡	即可 ()		
現況	空室	完了予定日	年月		
接道状況					
設備	エアコン・蛍光灯				
備考	火災保険加入要2年25,000円 賃料等消費税を含んでいます。 電気代は貸主より請求 保証会社利用可(保証料1ヶ月分更新保証料なし) 鍵交換の場合借主負担 お引越し不可				

東京都知事(4)第76952号 (公社)東京都宅地建物取引業協会会員



TEL. **03-5367-6366**

FAX. 03-5269-0447

〒160-0004 東京都新宿区四谷4-3 エクシーナ四谷1F

■取引態様 ■手数料 ■情報公開日

一般媒介

借主100%
客付100%