

貸事務所

大木戸ビル



■室内■



■外観■

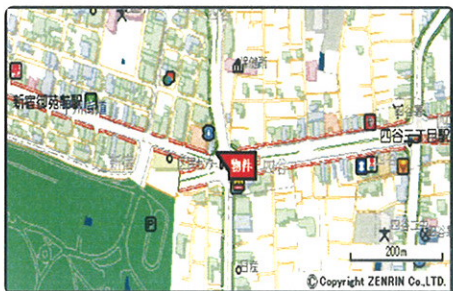
■流し台■



■眺望■



■室内・AC■



■現地案内図■

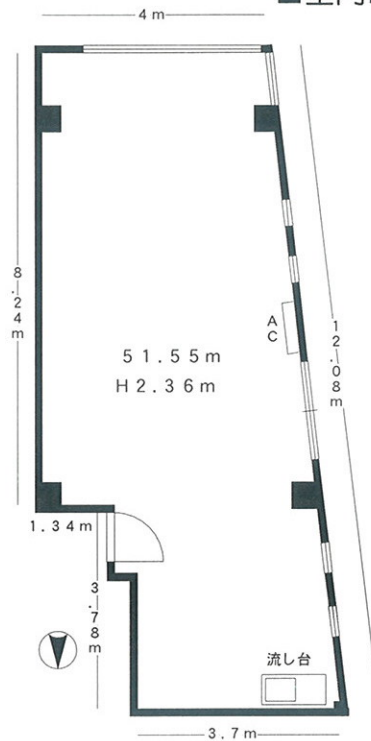


■WC■

☆四谷四丁目交差点面のビル  
 ☆眺望良好・新宿御苑の緑見えます。  
 ☆男女別共同トイレ ☆EVあり



■室内■



※図面と現況に相違がある場合は現況優先と致します。

貸事務所

大木戸ビル

四谷三丁目

賃料 **145,800円**

敷金	3ヶ月	保証金	円
礼金	2ヶ月	権利金	円
共益費	円	造作譲度	円
解約時償却	円		

所在地 新宿区四谷4-28  
 701

交通	丸ノ内線 四谷三丁目	徒歩	5分
	丸ノ内線 新宿御苑前	徒歩	5分
	都営新宿線 曙橋	徒歩	1分

構造・規模 鉄筋コンクリート造 7階建 7階部分

建物使用部分面積 51.55 m<sup>2</sup> ( 15.59 坪)

部分面積 ( )部分 m<sup>2</sup> / ( )部分 m<sup>2</sup>

築年月 55年7月建築 契約期間 2年

増改築 年 月増改築 駐車場 円/月

用途地域 商業地域 更新料 新賃料の1ヶ月分

その他 引渡 相談 ( 年 月)

現況 空室 完予成日 年 月

接道状況

設備 エアコン200V・流し台・エレベーター  
 共用トイレ・水道代負担なし

備考 賃料は別途消費税を含んでいます。  
 指定火災保険(2年20,000円)加入要す  
 保証会社利用(保証料賃料の1ヶ月更新保証料なし)  
 ・ネット掲載不可

東京都知事(4)第76952号 (社)東京都宅地建物取引業協会会員



TEL. **03-5367-6366**

FAX. 03-5269-0447

〒160-0004 東京都新宿区四谷4-3

■取引態様 ■手数料 ■情報公開日

専任媒介

借主100%  
 客付100%

物件番号