

新築マンション

bianco四谷



■1階部分■
インターホン
郵便受・宅配BOX



■外観■



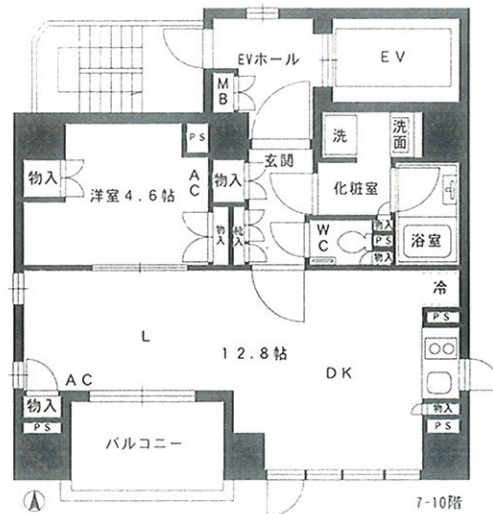
■現地案内■



■室内(9F)■

☆デザインマンション・2018年8月完成・新築
☆南向き 陽あたり良好
☆モタ付インホン・オートロック・1フロア1部屋
☆地下ゴミ置場・駐輪場・1F宅配BOX

| 階数 | 賃料 |
|-----|----------|
| 10F | 200,000円 |
| 9F | 198,000円 |
| 8F | 196,000円 |
| 7F | 194,000円 |



| | |
|------|------------------|
| 物件種目 | 新築賃貸マンション |
| 物件名称 | ビアンコ四谷 |
| 最寄駅 | 四谷三丁目 |
| 間取り | 7.8.9.10F 1LDK |
| 賃貸条件 | 194,000~200,000円 |
| | 敷金 1ヶ月・礼金 1ヶ月 |

| | | | |
|-----|---|--------------------|-------------------|
| 所在地 | 新宿区四谷4丁目2 | | |
| | 4.5.6F | | |
| 交通 | 丸ノ内線 四谷三丁目 | 徒歩 | 3分 |
| | 丸ノ内線 新宿御苑前 | 徒歩 | 9分 |
| | 都営新宿線 曙橋 | 徒歩 | 10分 |
| 建物 | 構造・規模 | 鉄筋コンクリート造 12階建 階部分 | |
| | 専有面積 | 内法 40.49㎡ (12.24坪) | バルコニー面積 2.58㎡ () |
| | 間取内訳 | 洋室4.6 LDK12.8 | |
| 築年月 | 平成30年8月 | 契約期間 | 2年 |
| 管理費 | -円/月 | 更新料 | 新賃料の1ヵ月分 |
| 現況 | 空室 | 駐車場 | 無 |
| 入居日 | 即入居可 | 総戸数 | 11戸 |
| 設備 | エアコン2機・浴室乾燥追炊き付バス | | |
| | モタ付インホン・非接触キー・ウォレット・IH2口 | | |
| 備考 | ☆オートロック・宅配BOX・駐輪場(月1000円1台のみ) ☆ゴミ置場(81) ☆CATV・B7レック ☆火災保険2年18,500円加入要す ☆保証会社加入要(保証料0.5ヶ月分・更新料なし) ・ネット掲載不可・民泊不可 ☆事務所利用可(敷金2ヶ月消費税込) | | |

※図面と現況に相違がある場合は現況優先と致します。

東京都知事(4)第76952号 (公社)東京都宅地建物取引業協会会員



TEL. 03-5367-6366

FAX. 03-5269-0447

〒160-0004 東京都新宿区四谷4-3

■取引態様 ■手数料

専任媒介

借主100%
客付100%

広告料
50%

・申し込みの際は当社所定申込書利用の上審査に必要な書類と共に提出ください。
・個人・身分証明書・収入証明 法人・高業種本・決算報告書 他となります。