

# 貸事務所 前田ビル

☆四谷三丁目徒歩3分  
☆三菱・みずほ・三井住友BKATM100m以内  
キンコース・スターバックス50m



■外観■



■室内■



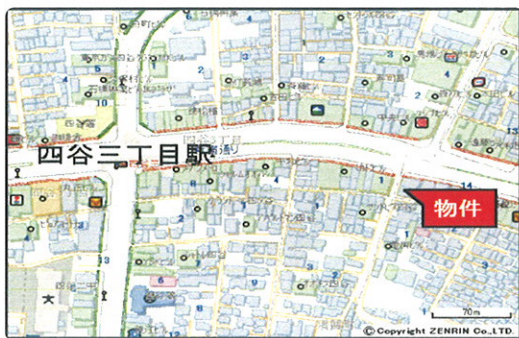
■窓景■



■室内■



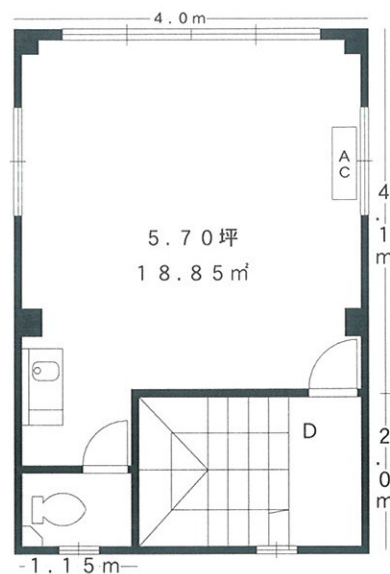
■流台■



■現地案内図■



■WC■



※図面と現況に相違がある場合は現況優先と致します。

物件種目	貸事務所		
建物名称	前田ビル		
最寄駅	四谷三丁目		
賃料	賃料 <b>80,000 円</b>		
貸条	敷金	3 ヶ月	保証金 円
	礼金	2 ヶ月	権利金 円
	共益費	円	造作譲度 円
	解約時償却	円	
所在地	新宿区四谷2-14 201		
交通	丸ノ内線	四谷三丁目	駅より徒歩 3 分
	JR線	四ツ谷	駅より徒歩 9 分
	都営新宿線	曙橋	駅より徒歩 9 分
構造・規模	鉄骨造 5 階建 2 階部分		
建物使用部分面積	18.85 m <sup>2</sup> ( 5.70 坪)		
部分面積	( )部分 m <sup>2</sup> / ( )部分 m <sup>2</sup>		
築年月	1981 年 10 月	建築	契約期間 2 年
増改築	年 月	増改築	駐車場 円/月
用途地域	商業地域	更新料	新賃料の 1 ヶ月分
その他		引渡	即可 ( 年 月)
現況	空室	完予定日	年 月
接道状況			
設備	エアコン・ウォッシュレット・EVなし		
	鍵交換借主負担10,000円		
備考	火災保険加入要2年18,500円		
	水道代 月額2,000円		
	保証会社利用 (保証料1ヶ月更新保証料なし) ネット掲載不可		

東京都知事(4)第76952号 (公社)東京都宅地建物取引業協会会員



TEL. **03-5367-6366**  
FAX. 03-5269-0447  
〒160-0004 東京都新宿区四谷 4-3

■取引態様 ■手数料 ■情報公開日

専任媒介

借主100%  
客付100%

物件番号