

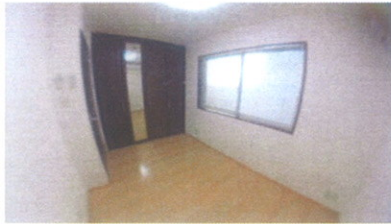
若葉3丁目戸建



■ 外観 ■



■ 玄関・収納 ■



■ 1F洋室 ■



■ 2F洋室 ■



■ K ■

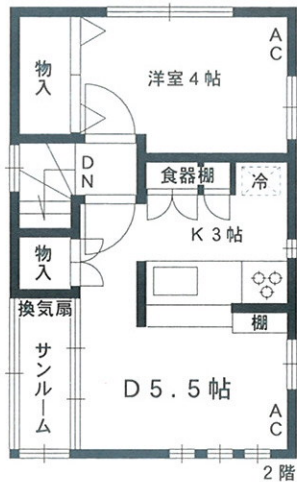
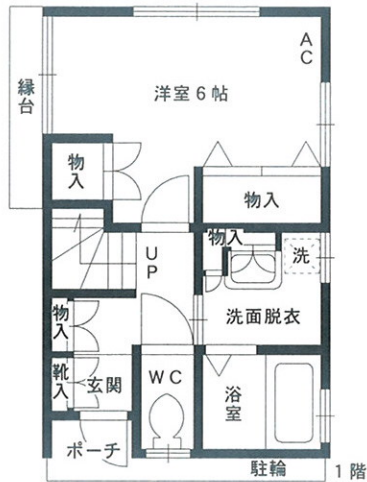
■ WC ■



■ D・サンルーム ■



■ 現地案内図 ■ ■ 浴室・洗濯脱衣所 ■



※図面と現況に相違がある場合は現況優先と致します。

物件種目	貸 家		
物件名称	若葉三丁目戸建		
最寄駅	四ツ谷		
間取り	2DK		
賃貸条件	賃料	175,000円	
	敷金	1ヶ月	礼金 1ヶ月
所在地	新宿区若葉3-1-17		
交通	JR・南北線	四ツ谷	徒歩より歩 5分
	丸ノ内線	四谷三丁目	徒歩より歩 8分
	JR信濃町駅	徒歩8分	
建物	構造・規模	木造	2階建 階部分
	専有面積	51.54㎡ (15.59坪)	バルコニー面積 (㎡坪)
	間取内訳	1F 25.46㎡	2F 26.08㎡
築年月	2007年10月建築	契約期間	2年
管理費	なし円/月	更新料	新賃料の1ヵ月分
現況	空家	駐車場	無 円/月
入居日	相談 ()	用途	住居 事務所利用相談
設備	モニター付インターホン 追炊自動湯張バス 各室照明付 エアコン3台 システムK3口ガスコンロ		
備考	☆リビングガスファンヒーター ☆1F床下収納 ☆CATV ☆センサーライト(玄関・廊下・階段) ☆K食器棚付・サンルーム換気扇 ☆自転車置場(施錠金具あり) ☆事務所利用の場合(敷金2ヶ月) ☆保証会社利用必須 (保証料0.5ヶ月・事業用の場合1ヶ月・更新保証料なし) ☆火災保険2年18,500円(事業用25,000円)加入要す		

東京都知事(5)第76952号 (公社)東京都宅地建物取引業協会会員



TEL. **03-5367-6366**

FAX. 03-5269-0447

〒160-0004 東京都新宿区四谷4-3 エクシーナ四谷1F

■取引態様 ■手数料 ■情報公開日

媒介

借主100%
客付100%

物件番号