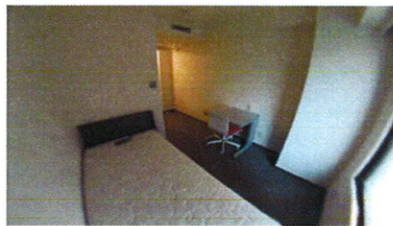


居住用賃貸物件

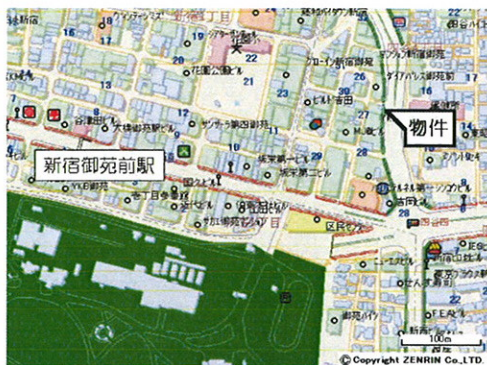
# 多満川ハウス



■外観■



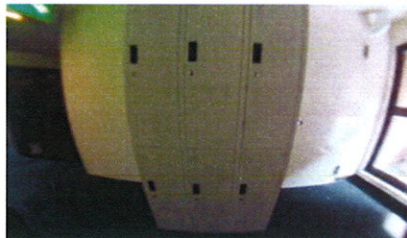
■室内■



■室内棚■



■UB■



■ロッカー■



■共用DK■

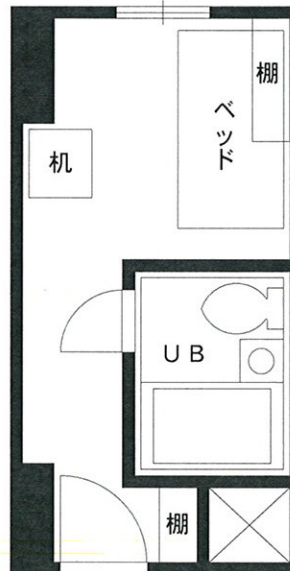
■現地案内図■

☆学生の方最適（他入居学生）

- ☆ビジネスホテル仕様
- ☆共用のDK・物干場あり
- ☆専用ベッド・机あり
- ☆洗濯機・台所備品共同使用



■共用物干場■



※図面と現況に相違がある場合は現況優先と致します。

物件種目	貸部屋		
物件名称	多満川ハウス		
最寄駅	新宿御苑前		
タイプ	ワンルーム		
賃貸条件	賃料	50,000円	
	敷金	1ヶ月	礼金 1ヶ月
所在地	新宿区四谷4-25-11		
	303		
交通	丸ノ内線 新宿御苑前	徒歩	6分
	丸ノ内線 四谷三丁目	徒歩	7分
	都営新宿線 曙橋	徒歩	10分
建物	構造・規模	鉄骨鉄筋コンクリート造 11階建 3階部分	
	専有面積	10.00㎡ (坪)	バルコニー面積 (㎡)
間取内訳			
築年月	1984年2月建築	契約期間	2年
電気水道費	11,000円/月	更新料	新賃料の1ヵ月分
現況	空室	駐車場	無 円/月
入居日	即可 ( )	総戸数	6戸
設備	UB・空調・ベッド・机・専用ロッカー (共用) 食堂施設道具・洗濯機・物干場		
備考	<ul style="list-style-type: none"> <li>☆火災保険 2年15,000円加入要す</li> <li>☆連帯保証人・緊急連絡先(親族)を要す</li> <li>☆保証会社利用可(保証料50%)</li> <li>☆全館禁煙・規約遵守</li> <li>☆EVなし(利用不可)</li> <li>☆駐輪相談</li> </ul>		
■ネット掲載不可・民泊不可■			

東京都知事(5)第76952号 (公社)東京都宅地建物取引業協会会員



有限会社 **しいな不動産**

TEL. **03-5367-6366**

FAX. 03-5269-0447

〒160-0004 東京都新宿区四谷4-3 エクシーナ四谷1F

■取引態様 ■手数料 ■情報公開日

専任媒介

借主100%  
客付100%

物件番号