

リノベーション物件

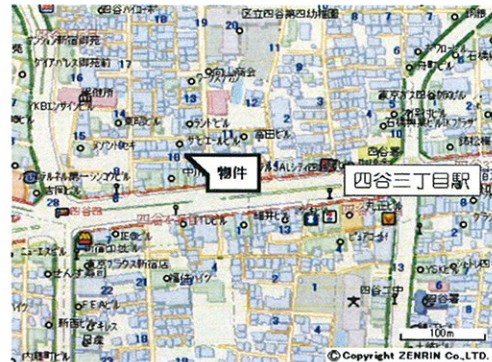
ユニヴェールビル



■外観■



■洗面■



■現地案内図■



■LD■

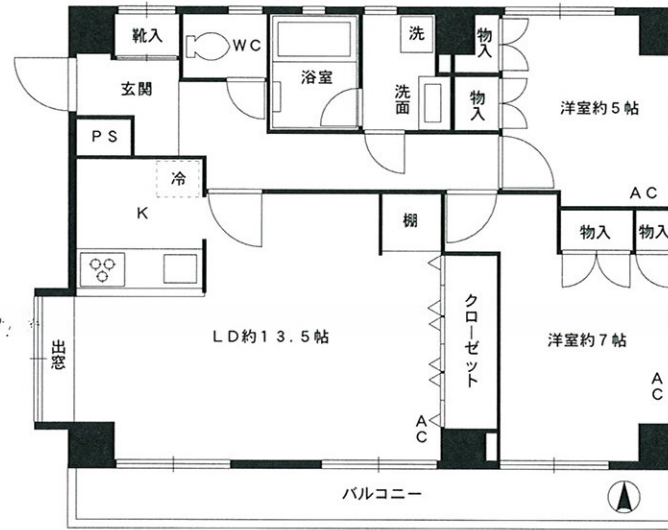


■洋室■

☆四谷三丁目駅徒歩4分
 ☆南向き 3階部分
 ☆1987年築 (新耐震)
 ☆フルリフォーム済 I7コン3台各室あり
 ☆個別相談要す業種向き
 2LDKなのでパ-テーションが不要です。



■K■



※図面と現況に相違がある場合は現況優先と致します。

貸事務所

ユニヴェールビル

四谷三丁目

2LDK

賃料 **247,500** 円(税込)

敷金 **2** ヶ月・礼金 **1** ヶ月

所在地 新宿区四谷4-10
305

交通 丸ノ内線 四谷三丁目 駅徒歩 4分
 丸ノ内線 新宿御苑前 駅徒歩 7分
 都営新宿線 曙橋 駅徒歩 11分

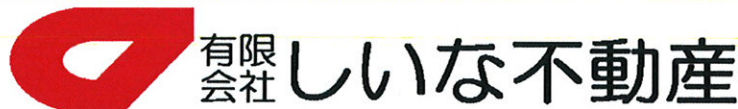
建物 構造・規模 鉄筋コンクリート造 4階建 3階部分
 専有面積 61.64 m² (18.64 坪) バルコニー面積 9.20 m² ()
 間取内訳

築年月 1987年8月建築 契約期間 2年
 管理費 ---円/月 更新料 新賃料の1ヵ月分
 現況 空室 駐車場 無 円/月
 入居日 即可 総戸数 戸

設備 エアコン3機・給湯・換気扇・洗浄便座
 モーター付きイタチ

備考 ☆火災保険2年18,500円加入要す
 ☆駐輪場 ☆居住兼用(SOHO)利用相談
 ・解約時引渡までに原状回復のこと
 バイク置場あり(1台12,000円+消費税/月)
 ☆保証会社利用要(保証料1ヶ月)
 ネット掲載不可 民泊厳禁

東京都知事(5)第76952号 (公社)東京都宅地建物取引業協会会員



TEL. **03-5367-6366**

FAX.03-5269-0447

〒160-0004 東京都新宿区四谷4-3 エクシーナ四谷1F

■取引態様 ■手数料 ■情報公開日

専任媒介

借主100%
 客付100%

物件番号