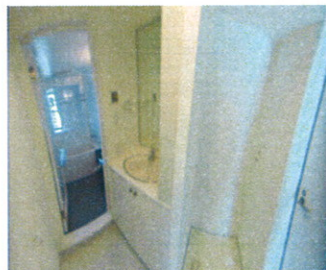




LDK



洋室7.5



洗面



洋室5.8



WC

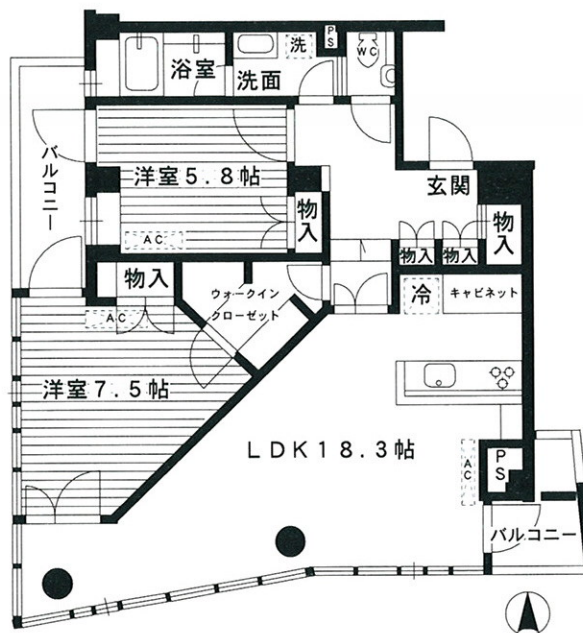


クローゼット

※図面と現況に相違がある場合は現況優先と致します。



■現地案内図■



☆デザイン・マツヨシ・2006年築
 ☆耐震基準1.25 (学校病院レベル)
 ☆H2500mmオールパ・アガラスのカーテンウォール・パノラマビュー
 ☆角部屋・2面バルコニー・眺望良好・快晴時富士を臨む
 ☆床-大理石調硬質タイル+フローリング

物件種目	貸事務所		
物件名称	エクシーナ四谷		
最寄駅	四谷三丁目		
間取り	2LDK		
賃貸条件	9階(902) 330,000円 (税込)		
	敷金	2ヶ月	礼金 1ヶ月
所在地	新宿区四谷4丁目3		
交通	丸ノ内線 四谷三丁目	徒歩	4分
	丸ノ内線 新宿御苑前	徒歩	7分
	都営新宿線 曙橋	徒歩	11分
建物	構造・規模	鉄骨・1部鉄骨鉄筋コンクリート造12階建 9階部分	
	専有面積	内法 73.21㎡ (22.15坪)	バルコニー面積 7.10㎡ ()坪
	間取内訳	洋室5.8 洋室7.5 LDK18.3	
築年月	平成18年1月	契約期間	2年
管理費	円/月	更新料	新賃料の1ヵ月分
現況		駐車場	時間貸駐車場3台併設
入居日		総戸数	23戸
設備	I703機・浴室乾燥機能付追炊ガス・24h換気システム		
	録画機能付インターホン・ウォシュレット・ガス3口+グリル		
備考	☆オートロック・宅配BOX・EV防犯カメラ設置		
	☆セキュリティ(総合警備保障)・管理人常駐		
	☆BS/CS・CATV・B7レック・OA用メール設置		
	☆B1トランクルーム利用の場合(月13200円)		
	☆駐輪場空有 1台1100円/月		
	☆A・リリアン仕様・SOHOタイプ		
☆保証会社加入要(保証料1ヶ月分)			
☆ビクチャールーム・照明レール+シーリング			
☆火災保険2年18,500円加入要す			

東京都知事(5)第76952号 (公社)東京都宅地建物取引業協会会員



TEL. **03-5367-6366**

FAX. 03-5269-0447

〒160-0004 東京都新宿区四谷4-3

■取引態様 ■手数料 ■情報公開日

貸主

借主100%
客付100%

物件番号