

# 貸事務所

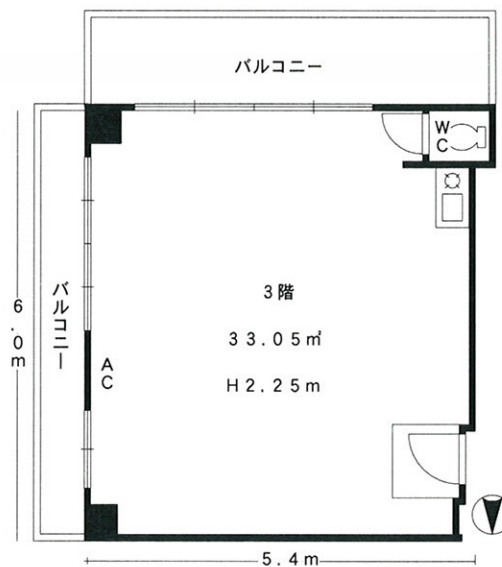
## CB四谷四丁目ビル



☆バルコニー付き角部屋  
☆閑静な場所です。



■現地案内図■



※図面と現況に相違がある場合は現況優先と致します。

物件種目	<b>貸事務所</b>		
建物名称	C B 四谷四丁目ビル		
最寄駅	四谷三丁目		
賃料	<b>121,000 円</b>		
貸条	敷金	2 ヶ月	242,000 円
	礼金	2 ヶ月	242,000 円
	共益費	円	造作譲度 円
物件	解約時償却	円	
所在地	新宿区四谷4-13 301		
交通	丸ノ内線 四谷三丁目	徒歩	5分
	丸ノ内線 新宿御苑前	徒歩	8分
	都営新宿線 曙橋	徒歩	10分
構造・規模	鉄筋コンクリート造 3階建 3階部分		
建物使用部分面積	33.05 m <sup>2</sup> ( 10.00 坪)		
部分面積	( )部分 m <sup>2</sup> / ( )部分 m <sup>2</sup>		
築年月	1961年10月建築	契約期間	2年
改修工事	2008年7月改修	駐車場	空無 円/月
用途地域	近隣商業地域	更新料	新賃料の1ヶ月分
その他		引渡	即可 (年/月)
現況	空室	完了成日	年/月
接道状況	EVなし		
設備	エアコン・トイレ・ミニキッチン		
備考	火災保険加入要2年18,500円 賃料等消費税を含んでいます。 解約時原状回復を要する 保証会社利用 (賃料1ヶ月分)		

東京都知事(5)第76952号 (公社)東京都宅地建物取引業協会会員



TEL. **03-5367-6366**

FAX. 03-5269-0447

〒160-0004 東京都新宿区四谷4-3 エクシーナ四谷1F

■取引態様 ■手数料 ■情報公開日

専任媒介

借主100%  
客付100%

物件番号