

事務所店舗居住可

荒木町伊藤ビル2-3階

- ☆車力門通り面（入口2ヶ所）
- ☆造作変更可（現状住宅）
- ☆業種相談
- ・1階は賃貸中（美容室）



▲外観▲ ▼南側玄関▼



■現地案内図■



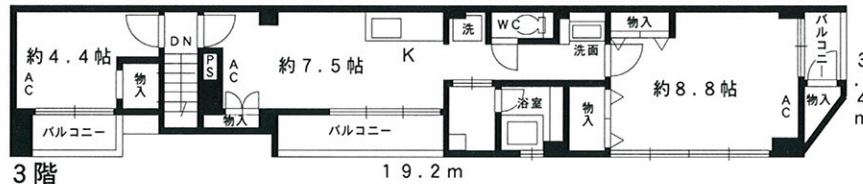
*図面と現況に相違がある場合は現況優先と致します。



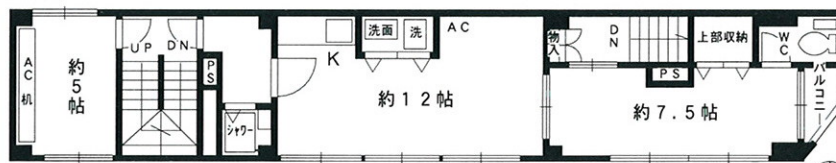
▲東側入口▲ ▼3階DK▼



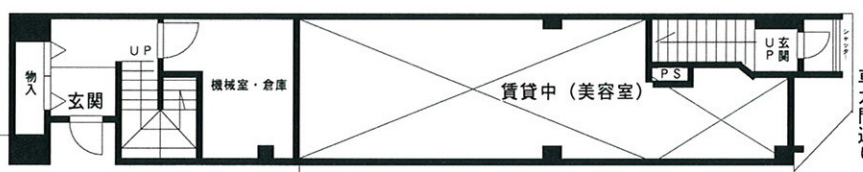
▲2階DK▲ ▼3階洋室▼



3階



2階



1階

物件種目	店舗・事業所			
建物名称	伊藤ビル2-3階			
最寄駅	四谷三丁目			
賃料	賃料 330,000 円			
貸金	飲食店8ヶ月	事務所	4ヶ月	円
礼金	2ヶ月			円
共益費	円	造作譲渡		円
件	解約時償却		%	
所在地	新宿区荒木町2-8			
	2階+3階			
交通	丸ノ内線 四谷三丁目 駅より歩 3分			
	都営新宿線 曙橋 駅より歩 6分			
	JR総武中央線 四ツ谷 駅より歩 10分			
構造・規模	鉄筋コンクリート造 3階建2-3階部分			
建物使用部分面積	公簿 152.42 m ² (46.10 坪)			
部分面積	1階28.95m ²	2階67.16m ²	3階56.31m ²	
築年月	1977年11月建築	契約期間	2年	
改修工事	年月改修済	駐車場	無	円/月
用途地域	商業地域	更新料	新賃料の1ヶ月分	
その他	造作無償	引渡	相談 ()	
現況	空室	完了日	年 月 日	年 月 日
接道状況				
設備	残置物あり			
備考	火災保険加入要2年18,500~44,500円 保証会社利用要す(保証料1ヶ月) 解約時造作譲渡相談可 居住されても事業用契約とします。 社掲載不可			

東京都知事(5)第76952号 (公社)東京都宅地建物取引業協会会員



TEL. **03-5367-6366**

FAX. 03-5269-0447

〒160-0004 東京都新宿区四谷4-3 エクシーナ四谷1F

■取引態様 ■手数料 ■情報公開日

専任媒介

借主100%
客付100%

物件番号