

貸事務所

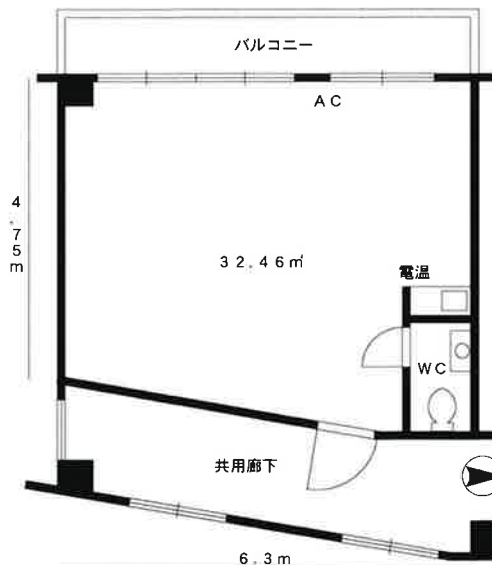
CB四谷四丁目ビル



- ☆バルコニー付き
- ☆エアコン・電気温水器・ウォシュレット



■現地案内図■



※図面と現況に相違がある場合は現況優先と致します。

貸事務所

物件種目	貸事務所		
建名称	C B 四谷四丁目ビル		
最寄駅	四谷三丁目		
賃料	110,000 円		
賃条件	敷金	3 ヶ月	330,000 円
	礼金	2 ヶ月	220,000 円
	共益費	円	造作譲度 円
解約時償却	円		
所在地	新宿区四谷4-13 302		
交通	丸ノ内 線 四谷三丁目	駅より歩	5 分
	丸ノ内 線 新宿御苑前	駅より歩	8 分
	都営新宿 線 曙橋	駅より歩	10 分
構造・規模	鉄筋コンクリート造 3 階建 3 階部分		
建物使用部分面積	32.46 m ² (9.81 坪)		
部分面積	() 部分 m ² / () 部分 m ²		
築年月	1961 年 10 月 建築	契約期間	2 年
改修工事	2008 年 7 月 改修	駐車場	無 円/月
用途地域	近隣商業地域	更新料	新賃料の 1 ヶ月分
その他		引渡	即可
現況	空室	完了日	年 月
設備	EVなし・駐輪不可 エアコン・トイレ・ミニキッチン ウォシュレット・電気温水器		
備考	火災保険加入要2年18,500円 賃料等消費税を含んでいます。 解約時原状回復を要する 保証会社利用要(保証料1ヶ月分) 番交換の場合借主負担		

東京都知事(6)第76952号 (公社)東京都宅地建物取引業協会会員



TEL. **03-5367-6366**

FAX. 03-5269-0447

〒160-0004 東京都新宿区四谷4-3 エクシーナ四谷1F

■取引態様 ■手数料 ■情報公開日

専任媒介

借主100%
客付100%

物件番号