

貸事務所

磯部ビル



■建物入口■



■物件から駅方向■



■現地案内図■



■事務室■



■事務室 奥■



■事務室■

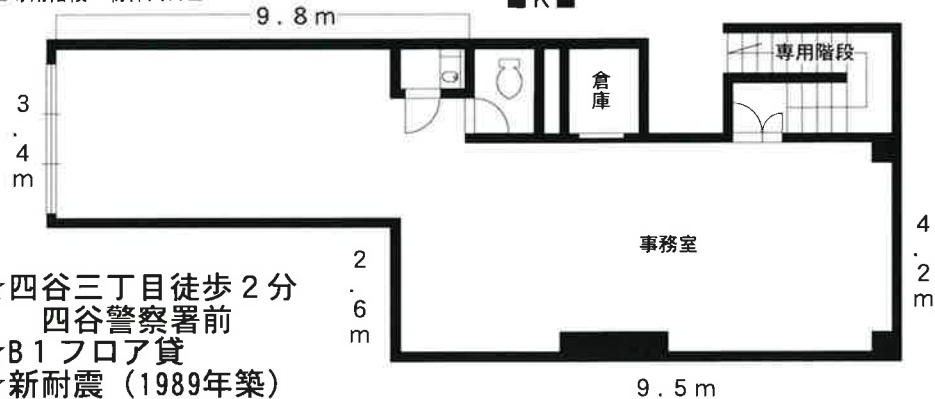


■WC■



■専用階段・物件入口■

■K■



- ☆四谷三丁目徒歩2分
四谷警察署前
- ☆B1フロア貸
- ☆新耐震(1989年築)
- ☆外苑東通りに面する

※図面と現況に相違がある場合は現況優先と致します。

物件種目	貸事務所		
建物名称	磯部ビル		
最寄駅	四谷三丁目		
賃料	220,000円		
賃条件	敷金	3ヶ月	円
	礼金	2ヶ月	円
	共益費	円	造作譲度 円
	償却	解約時原状回復	
所在地	新宿区左門町13-7		
交通	丸ノ内線 四谷三丁目	徒歩	3分
	JR線 信濃町	徒歩	9分
	都営新宿線 曙橋	徒歩	9分
構造・規模	鉄骨鉄筋コンクリート造 9階建 B1階部分		
建物使用部分面積	74.38 m ² (22.50 坪)		
部分面積	()部分 m ² / ()部分 m ²		
築年月	1989年1月建築	契約期間	2年
増改築	年月増改築	駐車場	無 円/月
用途地域	商業地域	更新料	新賃料の1ヶ月分
その他		引渡	即可
現況	空室	完了成日	年月
接道状況	外苑東通りに面す		
設備	エアコン・光B7ルツ契約可 トイレ・給湯室・倉庫		
備考	火災保険加入要2年18,500円 賃料200,000円消費税10%20,000円 保証会社利用要す 電気使用料貸主より翌月請求		

東京都知事(6)第76952号 (公社)東京都宅地建物取引業協会会員



TEL. **03-5367-6366**

FAX. 03-5269-0447

〒160-0004 東京都新宿区四谷4-3 エクシーナ四谷1F

■取引態様 ■手数料 ■情報公開日

専任媒介

借主100%
客付100%

物件番号